

<p>Informazione Regolamentata n. 20173-14-2026</p>	<p>Data/Ora Inizio Diffusione 27 Aprile 2026 18:12:57</p>	<p>Euronext Growth Milan</p>
--	---	------------------------------

Societa' : WEBSOLUTE

Utenza - referente : WEBSOLUTEN01 - -

Tipologia : 2.2

Data/Ora Ricezione : 27 Aprile 2026 18:12:57

Data/Ora Inizio Diffusione : 27 Aprile 2026 18:12:57

Oggetto : APPROVATO IL PIANO INDUSTRIALE 2026-2028 DEL GRUPPO WEBSOLUTE

Testo del comunicato

Vedi allegato



APPROVATO IL PIANO INDUSTRIALE 2026-2028 DEL GRUPPO WEBSOLUTE

PRINCIPALI TARGET 2028:
VALORE DELLA PRODUZIONE TRA 27,6 E 29,3 MLN EURO
EBITDA TRA 5,5 E 6,3 MLN EURO
IFN TRA 0,5 E 1 MLN EURO

PIANO DI RECUPERO INDUSTRIALE, RAFFORZAMENTO DEL POSIZIONAMENTO STRATEGICO, MIGLIORAMENTO ATTESO DI MARGINALITÀ E GENERAZIONE DI CASSA

- Ricavi delle vendite totali consolidati attesi in crescita da 21,3 mln euro nel 2025 a un range compreso tra 26,2 e 27,9 mln euro nel 2028;
- Valore della produzione consolidato atteso in crescita da 22,8 mln euro nel 2025 a un range compreso tra 27,6 e 29,3 mln euro nel 2028;
- EBITDA previsto in crescita da circa 2,1 mln euro nel 2025 a un range compreso tra 5,5 e 6,3 mln euro nel 2028;
- EBITDA margin atteso in miglioramento dal 9,0% nel 2025 a un range compreso tra 19,9% e 21,5% nel 2028;
- Indebitamento Finanziario netto previsto in progressivo miglioramento da 6,4 mln euro nel 2025 a un range compreso tra 0,5 e 1 mln euro nel 2028;
- Investimenti strategici mirati in Generative AI: prosegue lo sviluppo avanzato della piattaforma proprietaria di AI generativa, il potenziamento dell'offerta di AI Assistant verticali sulle diverse funzioni e processi aziendali da utilizzare per i progetti custom dei clienti e l'integrazione di nuove funzionalità AI nei prodotti e processi interni ed esterni, a supporto della competitività e dell'innovazione del Gruppo;
- Piano fondato su cinque direttrici strategiche: recupero della marginalità della capogruppo; valorizzazione degli asset strategici; rafforzamento di AI, asset proprietari e ricavi ricorrenti; completamento delle normalizzazioni di struttura; maggiore integrazione commerciale e operativa tra le società del Gruppo.

Pesaro, 27 aprile 2026

Il Consiglio di Amministrazione di **WEBSOLUTE** (WBS:IM), tra le principali *digital company* italiane attiva nei settori della comunicazione e tecnologia digitale e del *digital marketing e-commerce*, PMI innovativa quotata su Euronext Growth Milan, riunitosi in data odierna, ha approvato il Piano Industriale 2026-2028 del Gruppo.

Lamberto Mattioli, Presidente e Amministratore Delegato: *"Il Piano Industriale 2026-2028 rappresenta la risposta concreta del Gruppo a un 2025 di forte discontinuità. Abbiamo definito un percorso realistico, selettivo e industrialmente coerente, che mette al centro il recupero della marginalità, il rafforzamento della generazione di cassa e l'evoluzione del nostro posizionamento competitivo. La direzione è chiara: più integrazione tra le società del Gruppo, più valorizzazione degli asset proprietari, più AI e più ricavi ricorrenti. Riteniamo che Websolute disponga delle competenze, degli asset e delle basi industriali necessarie per trasformare questa fase in un'opportunità di rilancio e di creazione di valore sostenibile per il mercato e per tutti gli stakeholder."*

Il **Piano Industriale 2026-2028** è un piano di **recupero industriale**, che prevede il miglioramento strutturale della marginalità e la progressiva ricostruzione della cassa, con l'obiettivo di riportare il Gruppo su un percorso di crescita più sostenibile dopo un esercizio 2025 caratterizzato da una marcata discontinuità, da una contrazione della redditività e da una maggiore pressione sull'indebitamento finanziario netta. In tale contesto, **il 2026 è previsto come**



anno di recupero operativo e verifica dell'esecuzione, mentre il biennio 2027-2028 è atteso beneficiare in misura più ampia degli interventi avviati e della progressiva emersione della leva operativa.

Il Piano prevede, a livello consolidato:

- una **crescita del valore della produzione** da circa Euro 22,8 milioni nel 2025 a un range compreso **tra Euro 27,6 milioni ed Euro 29,3 milioni nel 2028** e dei **ricavi delle vendite e delle prestazioni** da circa Euro 21,3 milioni a un range compreso **tra Euro 26,2 milioni ed Euro 27,9 milioni** nello stesso arco temporale. I **ricavi "produttivi"** sono attesi in crescita da circa Euro 20,0 milioni nel 2025 a un range compreso **tra Euro 24,6 milioni ed Euro 26,1 milioni nel 2028**, con un incremento sostenuto da una maggiore integrazione commerciale tra le società del Gruppo, dal rafforzamento dell'offerta nei segmenti a maggiore potenziale e dalla progressiva valorizzazione degli asset a maggiore qualità di margine e ricorrenza;
- L'**EBITDA** è previsto in crescita da circa Euro 2,1 milioni a un range **compreso tra Euro 5,5 milioni ed Euro 6,3 milioni nel 2028**, con **EBITDA margin** atteso in miglioramento dal 9,0% a un range **compreso tra 19,9% e 21,5%**
- Parallelamente, il Gruppo prevede un progressivo **miglioramento dell'Indebitamento Finanziario Netto**, da circa Euro 6,4 milioni nel 2025 fino a un range **compreso tra Euro 0,5 milioni ed Euro 1 milioni nel 2028**.

In particolare, i principali target economico-finanziari consolidati del Piano Industriale 2026-2028 sono i seguenti:

KPI consolidati (€/mln)	2026F	2027F	2028F	CAGR 2025-2028
Valore della produzione	24,6 – 26,1	25,6 – 27,2	27,6 – 29,3	6,6% – 8,7%
Ricavi delle vendite totali	23,1 – 24,5	24,2 – 25,7	26,2 – 27,9	7,1% – 9,4%
di cui ricavi delle vendite produttive	21,7 – 23,0	22,7 – 24,1	24,6 – 26,1	7,1% – 9,3%
EBITDA	3,7 – 4,1	4,4 – 5,0	5,5 – 6,3	37,8% – 44,2%
EBITDA Margin*	15,0% – 15,7%	17,2% – 18,5%	19,9% – 21,5%	
IFN	4,8 – 5,3	3,0 – 3,3	0,5 – 1,0	-57,3% – -46,1%

* EBITDA Margin calcolato come incidenza percentuale dell'EBITDA sul valore della produzione

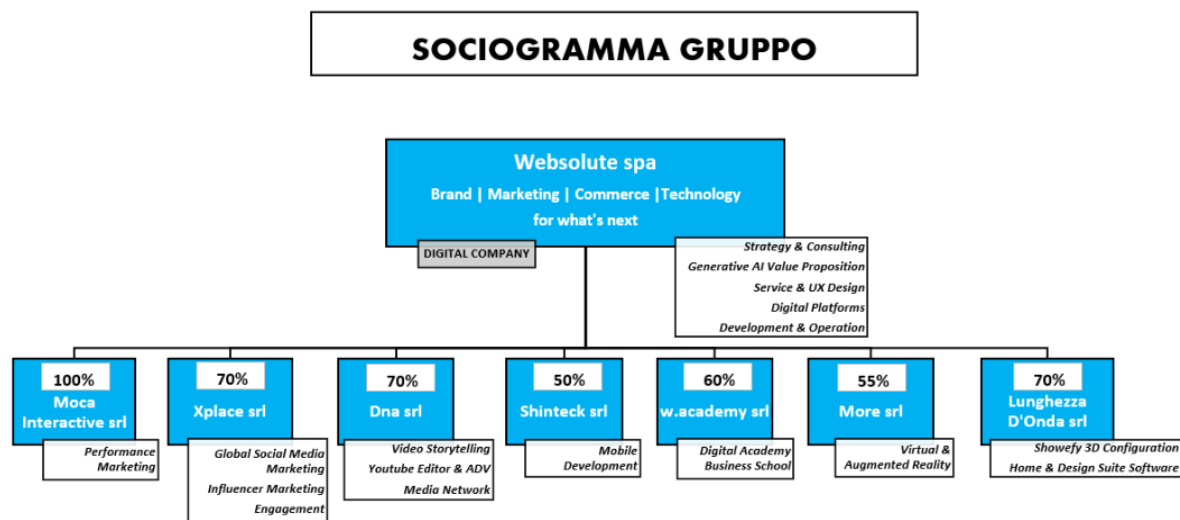
Il Piano Industriale si fonda sulle seguenti 5 direttrici strategiche:

- il recupero della marginalità della capogruppo Websolute**, da perseguire attraverso il riposizionamento dell'offerta verso segmenti a maggiore valore aggiunto, il recupero della produttività, la revisione della struttura dei costi e il progressivo assorbimento degli interventi di normalizzazione già avviati;
- la valorizzazione degli asset strategici del Gruppo**, con particolare riferimento a Moca e Lunghezza d'Onda, mediante investimenti selettivi, sviluppo commerciale, maggiore integrazione nell'offerta di Gruppo e rafforzamento del contributo in termini di marginalità e ricavi ricorrenti;
- il rafforzamento del peso di AI, asset proprietari e ricavi ricorrenti nel mix di business**, attraverso l'evoluzione della piattaforma proprietaria di AI generativa, il potenziamento di prodotti e servizi a maggiore scalabilità e la crescente incidenza di soluzioni recurring e SaaS;
- il completamento delle normalizzazioni di struttura**, tramite interventi mirati di efficientamento organizzativo, riequilibrio della base costi, piena messa a regime delle azioni già avviate su Websolute e Xplace e disciplina nell'allocazione delle risorse;
- una maggiore integrazione commerciale e operativa tra le società del Gruppo**, in ottica di sinergie, cross-selling e maggiore scalabilità del modello industriale, mediante azioni commerciali congiunte, valorizzazione delle capability complementari e sviluppo di soluzioni comuni tra capogruppo e controllate.



Il Piano conferma inoltre la volontà del Gruppo di proseguire nell'evoluzione del proprio posizionamento, facendo leva sulle competenze sviluppate in ambito **AI Transformation**, sulle piattaforme proprietarie e su un **modello di offerta sempre più integrato** tra marketing, tecnologia, commerce, contenuti e soluzioni software. L'obiettivo è **incrementare la qualità dei ricavi, la resilienza del business e la capacità di generare cassa in modo strutturale**.

Il Consiglio di Amministrazione ha preso atto che l'attuazione del Piano richiederà disciplina esecutiva e monitoraggio costante dei principali KPI industriali, economici e finanziari. Il Piano è stato costruito secondo un approccio prudenziale e non incorpora eventuali ulteriori elementi di upside derivanti da possibili accelerazioni commerciali, sviluppo incrementale delle soluzioni proprietarie o operazioni straordinarie.



Websolute (WBS:IM; IT0005384901) è tra le principali digital company italiane attiva nei settori della comunicazione e tecnologia digitale e del *digital marketing e-commerce*. PMI innovativa costituita nel 2001, conta in media oltre 223 dipendenti e una presenza capillare sull'intero territorio italiano, grazie alle 11 sedi operative del Gruppo e a una rete commerciale costituita da 22 sales. La Società, anche grazie alle proprie controllate, si rivolge a medio grandi imprese italiane con forte orientamento all'export offrendo una vasta gamma di servizi strettamente integrati e disegnati ad hoc per ogni esigenza: Consulenza Digital Strategy, Piattaforme Digitali, Digital Marketing, Brand UX-CX & Customer Journey, Ecommerce Business Strategy & Management, Editoria New Media, Social & Influencer Marketing, Academy Business School, Data Science & Intelligence Artificial, Cloud & System Integration e progetti e servizi di Realtà Virtuale e Aumentata. Websolute realizza e presidia in house l'intera catena di creazione di valore, dalla consulenza strategica, all'implementazione e manutenzione dei servizi digitali finalizzati al potenziamento del brand alla realizzazione di strategie di marketing e all'integrazione delle attività di e-commerce finalizzate allo sviluppo e consolidamento del business dei propri clienti.

Comunicato stampa disponibile su www.emarketstorage.com e su www.websolute.com.

EMITTENTE

Websolute S.p.A. | Maurizio Lanciaprima, Vice Direttore Generale, CFO & IR Manager | investorelations@websolute.it | T 0721411112 | S. della Campanara, 15 Pesaro

EURONEXT GROWTH ADVISOR

Integrae SIM S.p.A. | info@integraesim.it | T: 02 80.50.61.60 | Piazza Castello, 24 Milano

INVESTOR RELATIONS

IR Top Consulting | Maria Antonietta Pireddu | m.pireddu@irtop.com | T: 02 45473884 | Via Bigli, 19 Milano

MEDIA RELATIONS

IR Top Consulting | Domenico Gentile, Antonio Buozzi | ufficiostampa@irtop.com | T: 02 45473884 | Via Bigli, 19 Milano

Fine Comunicato n.20173-14-2026

Numero di Pagine: 5